



# El ajuste fino de AVENTOS

Los pasos más importantes

El ajuste adecuado es lo que importa





Con AVENTOS las puertas se abren con un esfuerzo mínimo y se cierran con un movimiento armonioso. Estas características específicas de AVENTOS se deben experimentar con el ajuste adecuado:

- En el mecanismo de elevación para la parada continua a cualquier altura
- Una bonita imagen del juego de puerta mediante un cómodo ajuste con tornillo sin fin

## Contenido

- 4 AVENTOS HF  
para compás abatible plegable
- 8 AVENTOS HS  
para compás abatible giratorio
- 12 AVENTOS HL  
para compás abatible vertical
- 14 AVENTOS HK  
para compás abatible
- 16 AVENTOS HK-S  
para pequeños compases abatibles

# AVENTOS HF

## 1. Apertura regulable

Ajustar el mecanismo de elevación con el **equipo de atornillado con batería** de modo que las puertas en la apertura se detienen en cualquier posición.



Si ...

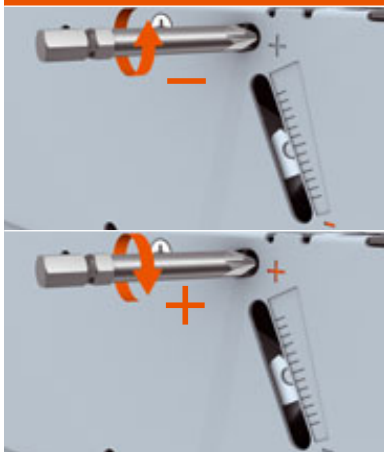
... la puerta se eleva cuando se suelta:



... la puerta desciende cuando se suelta:



Es necesario ...



Para el ajuste del mecanismo de elevación en los frentes con distintos pesos utilizar siempre un equipo de atornillado con batería (punta Pozidriv® con mortaja cruzada tamaño 2, largo 39 mm).



### ADVERTENCIA

Consulte las indicaciones de seguridad de los herrajes de AVENTOS.

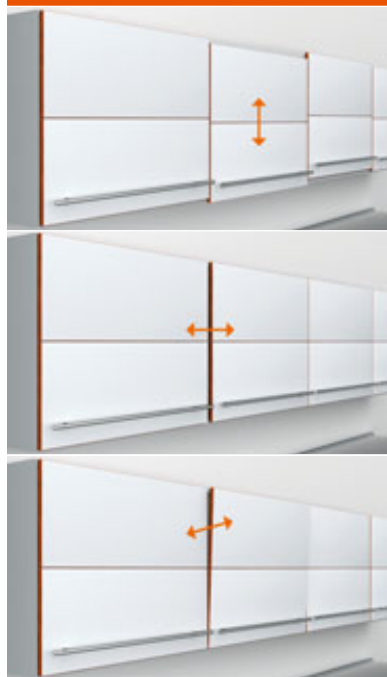


## 2. Juego de puerta arriba

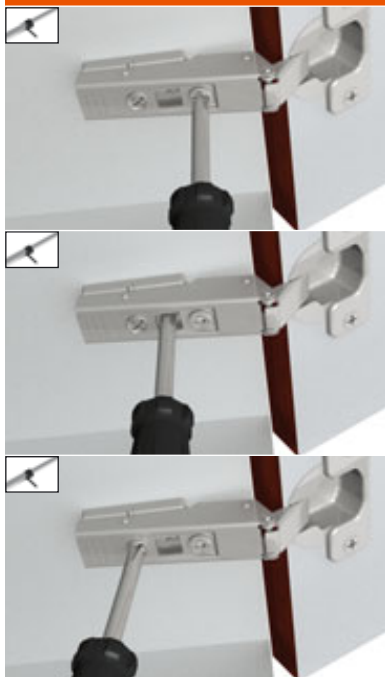
En la bisagra CLIP top la imagen del juego de puerta puede ajustarse en tres dimensiones (alto, ancho e inclinación de los dos frentes) con un **destornillador de estrella**.



Si ...



Es necesario ...



Abrir la brida de la palanca telescópica para el ajuste (véase la página 7)

## 3. Imagen del juego inferior

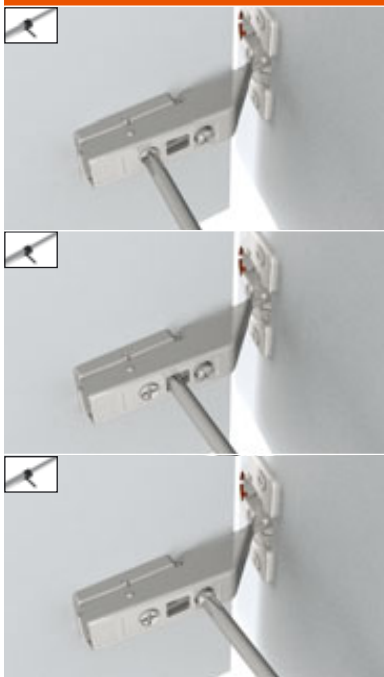
En la bisagra mediana CLIP top la imagen del juego de puerta puede ajustarse en tres dimensiones (alto, ancho y inclinación del frente inferior) con un **destornillador** de estrella.



Si ...



Es necesario ...



Abrir la brida de la palanca telescópica para el ajuste (véase la página 7)



## 4. Frontes

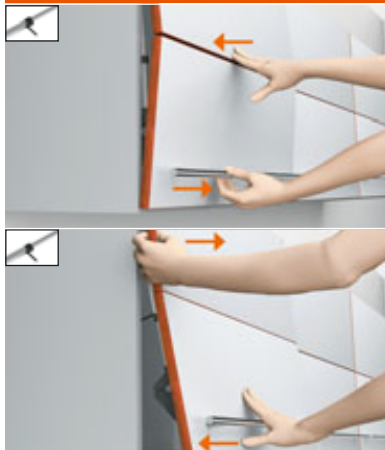
Para el cierre optimizar el asiento vertical de las puertas. Para ello aplicar una ligera presión con las manos sobre los frentes.



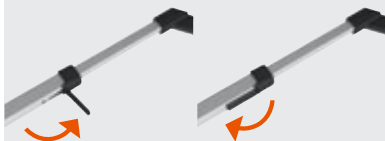
Si ...



Es necesario ...



### **i** Advertencia



Abrir y cerrar las bridas de la palanca telescópica para cada operación de ajuste.

# AVENTOS HS

## 1. Apertura regulable

Ajustar el mecanismo de elevación con el **equipo de atornillado con batería** de modo que la puerta en la apertura se detiene en cualquier posición.



Si ...

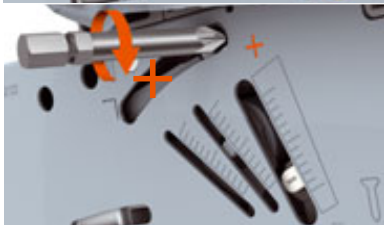
... la puerta se eleva cuando se suelta:



... la puerta desciende cuando se suelta:



Es necesario ...



Para el ajuste del mecanismo de elevación en los frentes con distintos pesos utilizar siempre un equipo de atornillado con batería (punta Pozidriv® con mortaja cruzada tamaño 2, largo 39 mm).



### ADVERTENCIA

Consulte las indicaciones de seguridad de los herrajes de AVENTOS.



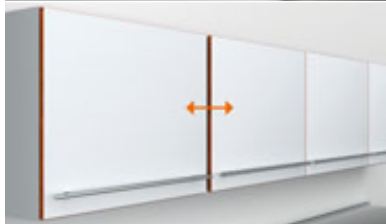


## 2. Imagen juego de puerta

En el paquete del brazo la imagen del juego de puerta puede ajustarse en tres dimensiones (alto, ancho e inclinación) con un destornillador de estrella



Si ...



Es necesario ...



## Instalación versátil





# AVENTOS HL

## 1. Apertura regulable

Ajustar el mecanismo de elevación con el **equipo de atornillado con batería** de modo que la puerta en la apertura se detiene en cualquier posición.



Si ...

... la puerta se eleva cuando

se suelta:

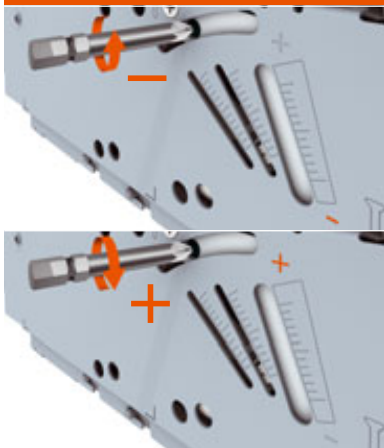


... la puerta desciende cuando

se suelta:



Es necesario ...



Para el ajuste del mecanismo de elevación en los frentes con distintos pesos utilizar siempre un equipo de atornillado con batería (punta Pozidriv® con mortaja cruzada tamaño 2, largo 39 mm).



### ADVERTENCIA

Consulte las indicaciones de seguridad de los herrajes de AVENTOS.

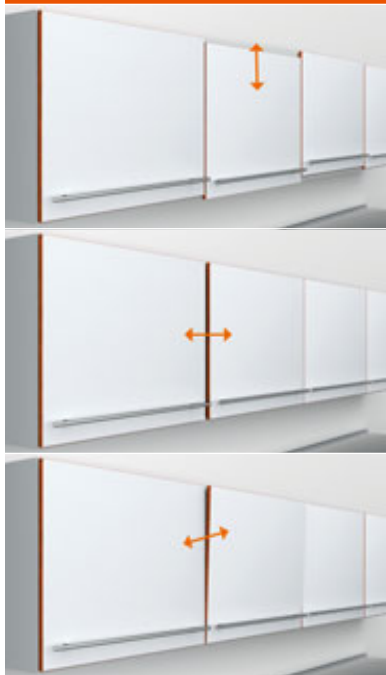


## 2. Imagen juego de puerta

En el paquete del brazo la imagen del juego de puerta puede ajustarse en tres dimensiones (alto, ancho e inclinación) con un destornillador de estrella



Si ...



Es necesario ...



# AVENTOS HK

## 1. Apertura regulable

Ajustar el mecanismo de elevación con el **equipo de atornillado con batería** de modo que la puerta en la apertura se detiene en cualquier posición.



Si ...

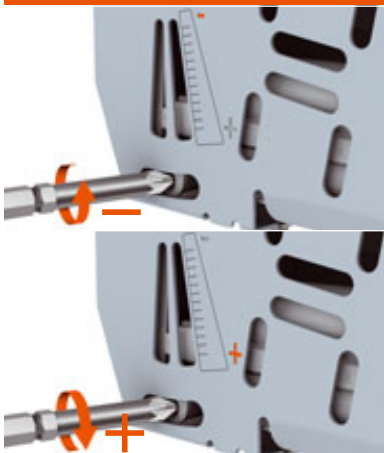
... la puerta se eleva cuando se suelta:



... la puerta desciende cuando se suelta:



Es necesario ...



Para el ajuste del mecanismo de elevación en los frentes con distintos pesos utilizar siempre un equipo de atornillado con batería (punta Pozidriv® con mortaja cruzada tamaño 2, largo 39 mm).



### ADVERTENCIA

Consulte las indicaciones de seguridad de los herrajes de AVENTOS.



## 2. Imagen juego de puerta

En la palanca la imagen del juego de puerta puede ajustarse en tres dimensiones (alto, ancho e inclinación) con un destornillador de estrella.



Si ...



Es necesario ...



# AVENTOS HK-S

## 1. Apertura regulable

Ajustar el mecanismo de elevación con el **equipo de atornillado con batería** de modo que la puerta en la apertura se detiene en cualquier posición.



Si ...

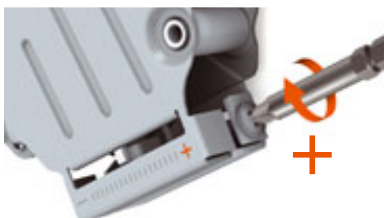
... la puerta se eleva cuando se suelta:



... la puerta desciende cuando se suelta:



Es necesario ...



Para el ajuste del mecanismo de elevación en los frentes con distintos pesos utilizar siempre un equipo de atornillado con batería (punta Pozidriv® con mortaja cruzada tamaño 2, largo 39 mm).



### ADVERTENCIA

Consulte las indicaciones de seguridad de los herrajes de AVENTOS.





## 2. Imagen juego de puerta

En la palanca la imagen del juego de puerta puede ajustarse en tres dimensiones (alto, ancho e inclinación) con un destornillador de estrella.



Si ...



Es necesario ...



## Perfecting motion



## Nuestra interpretación del movimiento perfecto

Blum convierte la apertura y el cierre de los muebles en una experiencia única y aumenta la comodidad de movimiento en la cocina. Miles de empleados en todo el mundo se esfuerzan en llevar a la práctica nuestra idea de movimiento perfecto. Por esta razón, todo nuestro trabajo se centra en las necesidades de los usuarios de nuestras cocinas. Sólo si el usuario manifiesta una satisfacción prolongada nos damos por satisfechos. Todos nuestros socios de ventas que participan en el proceso de fabricación de nuestros muebles se benefician de este enfoque.

Desde hace más de 50 años, la calidad constituye nuestra máxima en el desarrollo y fabricación de nuestros productos. Nuestros sistemas de herrajes convencen por su estudiada funcionalidad, su reconocido diseño y su larga vida útil. Evocan el entusiasmo y la fascinación por el movimiento perfecto. También en la oferta de nuestros servicios ponemos el listón muy alto debiendo proporcionar el mayor soporte a nuestros socios de ventas.

Para poder trabajar con una orientación clara en todos los niveles, establecemos un diálogo permanente con los usuarios de las cocinas e intercambiamos ideas constantemente con los fabricantes de cocinas, carpinteros y distribuidores.

Sujeto a modificaciones técnicas y modificaciones de programa sin previo aviso.  
Todo el contenido está supeditado al Copyright de Blum.  
Printed in Austria · IDNR: 469.477.9 · EP-111/1 ES-ES/01.12-1

TECNOMAK ESPAÑA, S.A.  
Polígono Industrial Gavá Park  
C/ de la Creativitat, nº5  
08850-GAVÁ (Barcelona)  
España  
Tel.: +34 934 491 497  
Fax: +34 934 490 194  
E-Mail: [info@tecnomak.es](mailto:info@tecnomak.es)  
[www.tecnomak.es](http://www.tecnomak.es)

Julius Blum GmbH  
Fábrica de herrajes  
6973 Hoechst, Austria  
Tel.: +43 5578 705-0  
Fax: +43 5578 705-44  
E-Mail: [info@blum.com](mailto:info@blum.com)  
[www.blum.com](http://www.blum.com)



 **blum**®